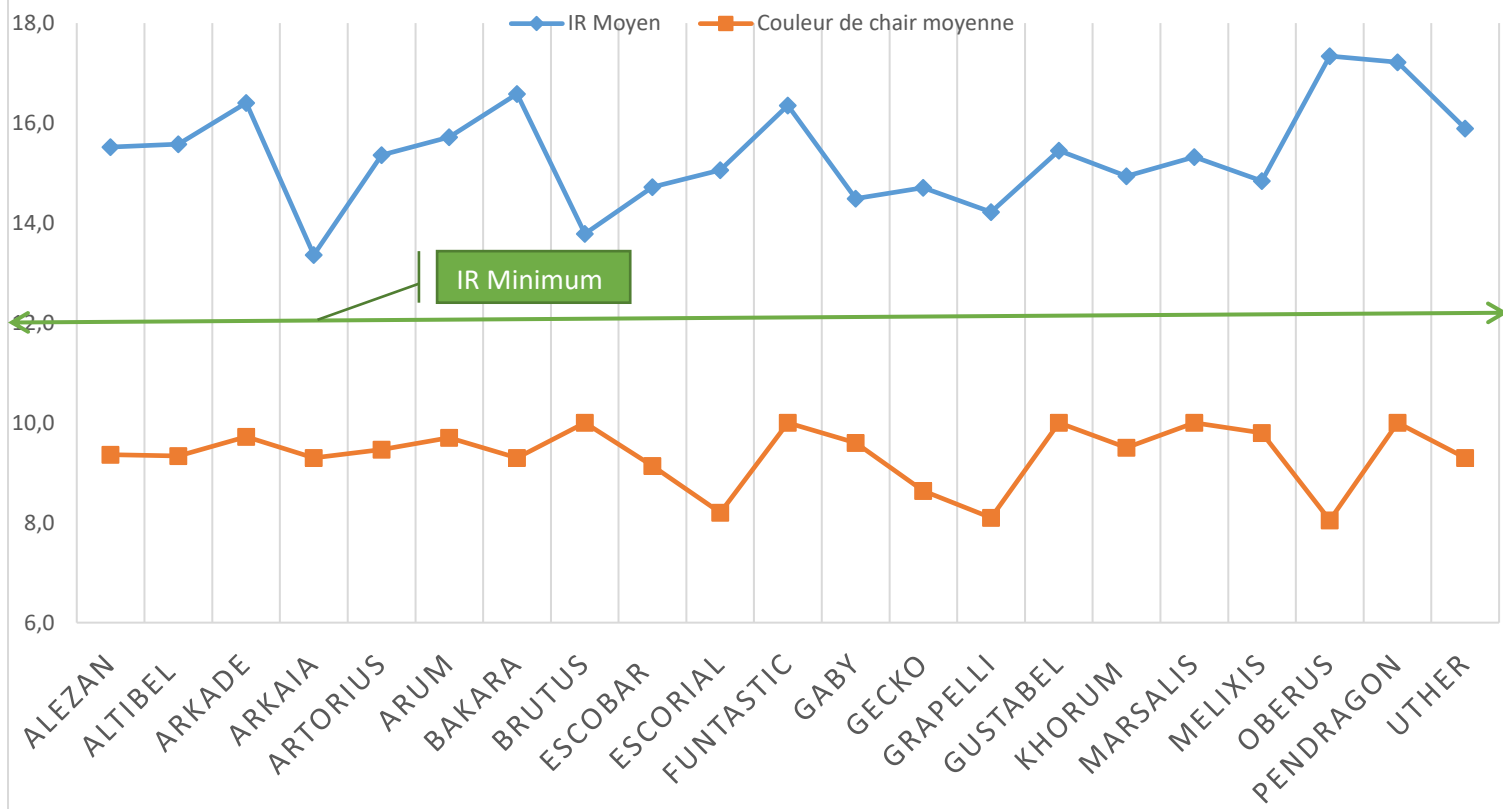


Bilan contrôle qualité 2021

↺	Les 56 contrôles prévus par le plan de contrôle ont été effectués. Ils sont liés aux surfaces référencées sous IGP.
↺	17 lots RDF IGP ont été contrôlés cette année.
↺	0 lot IGP BIO a été contrôlé.
↺	tous les lots testés correspondaient au cahier des charges. 5 lots a présenté un IR < 12
↺	La moyenne des taux de sucre est de 15,4°Brix, avec un minimum de 11,8 et un maximum de 18,8.
↺	Les arômes sont bien présents, et généralement accompagnés d'une belle couleur de chair.
↺	3 lots ont présenté une légère vitrescence
↺	Fermeté insuffisante pour Artorius

Étiquettes de lignes	Moyenne de IR	Moyenne de Couleur Chair	Moyenne de Sens° Gustative	Moyenne de Fermeté	Nombre de melons	Max de Fermeté	Min de Fermeté
Alezan	15,5	9,4	9,5	4,1	50,0	7,5	1,8
Altibel	15,6	9,3	9,5	4,0	30,0	8,0	2,2
Arkade	16,4	9,7	9,8	4,4	50,0	7,0	2,0
Arkaia	13,4	9,3	9,1	6,1	20,0	8,0	2,3
Artorius	15,4	9,5	9,4	3,5	60,0	7,5	0,5
Arum	15,7	9,7	9,7	4,2	40,0	7,0	1,9
Bakara	16,6	9,3	9,9	4,9	20,0	7,3	2,6
Brutus	13,8	10,0	10,0	3,1	10,0	4,0	1,8
Escobar	14,7	9,1	9,0	3,7	50,0	7,0	1,5
Escorial	15,1	8,2	9,0	4,6	10,0	5,6	2,7
Funtastic	16,4	10,0	10,0	3,2	20,0	6,3	1,5
Gaby	14,5	9,6	9,6	4,2	20,0	8,5	2,3
Gecko	14,7	8,6	8,8	5,2	50,0	8,2	2,6
Grapelli	14,2	8,1	9,4	3,8	10,0	5,5	2,2
Gustabel	15,5	10,0	10,0	4,5	10,0	5,9	2,5
Khorum	14,9	9,5	9,4	3,6	40,0	6,7	1,2
Marsalis	15,3	10,0	10,0	2,6	10,0	3,9	1,8
Melixis	14,8	9,8	9,8	3,2	10,0	4,9	1,9
Oberus	17,3	8,1	9,7	4,2	20,0	6,2	2,5
Pendragon	17,2	10,0	10,0	2,8	10,0	3,5	2,2
Uther	15,9	9,3	9,5	4,4	20,0	6,2	2,8
(vide)							
Total général	15,40	9,34	9,47	4,09	560,00	8,50	0,50

IR ET COULEUR DE CHAIR



FERMETE

